



# SummaCut Series™ S Class 2 Series™

Uw partner in  
belettering sinds 1973

---



# Superieure folie en contour snijplotter



De S Class 2 is uitgerust met een nieuwe processor waardoor de bewerkingen zeven maal sneller uitgevoerd worden.

Zijn kleurrijke touchscreen, netwerk- en betrouwbare USB aansluiting en een nog snellere OPOS sensor zorgen ervoor dat de S Class 2 nog vele jaren als vooruitstrevend zal gelden.

De nieuwe trim en sheet cut functionaliteit, zorgt ervoor dat de snijplotter de perfecte partner is voor elke grootformaat printer.



**S2 75**  
Sleepmes  
of Tangentieel mes



**S2 120**  
Sleepmes  
of Tangentieel mes



**S2 140**  
Sleepmes  
of Tangentieel mes



**S2 160**  
Sleepmes  
of Tangentieel mes

# Vooruitstrevende folie- en contoursnijmachines voor volumeproductie en digitale printshops

De beletterings- en reclame-industrie is sterk geëvolueerd en meer dan ooit is er nood aan veelzijdige en duurzame machines. De Summa S Class 2 snijmachines zijn gebouwd op een fundament van bewezen betrouwbaarheid en vertonen een nooit geziene veelzijdigheid.

Van kleefolie snijden en contoursnijden tot het plotten van papier en andere materialen: een S Class 2 zal het allemaal doen, dag na dag. Zoals bij de ophanging van een sportwagen, waar de afregeling de extra kracht bepaalt, zo werkt Summa's ingenieus materiaaltransport een extra sterkte in de hand.

De S Class 2 heeft nl. een dubbele servomotor die ongelooflijk snel doet snijden, en Summa's legendarische materiaaltransport zorgt er dan nog eens voor dat dit foutloos gebeurt!

Net zoals een Zwitsers uurwerk getuigt van betrouwbaar Europees vakmanschap, zo kunt u volledig vertrouwen op een Summa S Class 2 voor het precisiesnijden van uw waardevolle ontwerpen en dure folies, immer nauwkeurig, zoals u het verwacht.

## KENMERKEN & TECHNISCHE SPECIFICATIES

**1** De Summa S Class 2 is ongetwijfeld 's werelds meest vooruitstrevende cutter. Zijn **aanraakscherm** maakt hem het eenvoudigst in gebruik ook!

**2** Het **OPOS X** optisch **contoursnijstelsel** biedt een onvergijkbare nauwkeurigheid en autonomie, zelfs door laminaat heen.

**3** De S Class 2 snijkoppen hebben een ingebouwd **afsnijstelsel** dat de media automatisch kan afsnijden op het einde van de job.

**4** De Summa S Class 2 is standaard uitgerust met een ethernet-poort voor snelle en betrouwbare verbinding met een **netwerk**. Een **USB stick** kan worden gebruikt voor het opslaan van jobs voor later gebruik.

Acht ingebouwde en snel bereikbare **gebruikersconfiguraties** zorgen ervoor dat het omschakelen naar verschillende jobs en media een fluitje van een cent wordt.



Krachtige tangentiële snijkop



OPOS X contoursnijstelsel



Kleurrijk touchscreen



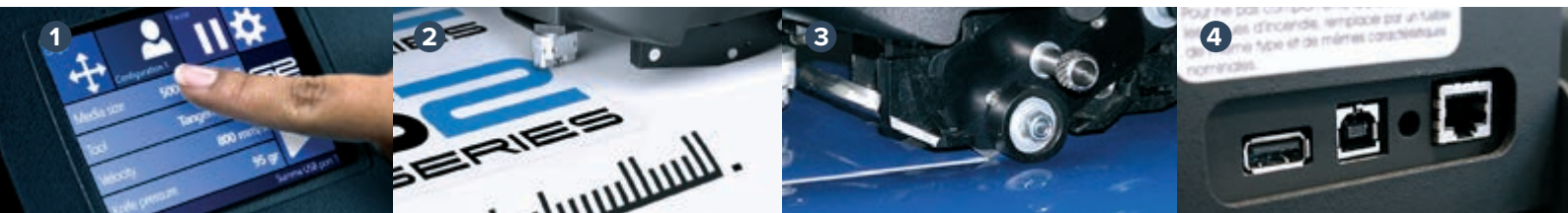
Legendarisch materiaal transport



Snel bereikbare gebruikersconfiguraties



FlexCut functie



Model	D60 (FX)	D120	D140 (FX)	D160
<b>Afmetingen</b>	100 x 35 x 30 cm	160 x 68 x 112 cm	175 x 68 x 114.5 cm	198 x 68 x 114.5 cm
<b>Max. Mediabreedte</b>	7 tot 66 cm	12 tot 126 cm	18 tot 141 cm	18 tot 164 cm
<b>Snijbereik**</b> 'oversized mode'	60 cm x 50 m** 63 cm	120 cm x 50 m 123 cm	135 cm x 50 m** 138 cm	157.5 cm x 50 m 160.5 cm
<b>Aligneringstype</b>	<ul style="list-style-type: none"> <li>• OPOS X</li> <li>• Barcode Job herkenning</li> </ul>		<ul style="list-style-type: none"> <li>• Tot 2 x 64 markeringen op de X-lijn</li> <li>• Y- lijn compensatie</li> </ul>	
<b>Nauwkeurigheid bij materiaaltransport</b>	Tot +/- 0.1 mm op plots: tot 8 m op rollen met max. 760 mm breedte* tot 4 m op rollen breder dan 760 mm*			
<b>Nauwkeurigheid</b>	0.2 % van de beweging of 0.25 mm, hoogste waarde telt*			
<b>Snelheid</b>	Tot 113 cm/sec diagonaal			
<b>Versnelling</b>	Tot 3 G diagonaal			
<b>Mesdruk</b>	0 - 400 gram, instelbaar per 5 gram			
<b>Interface</b>	USB RS232 (serieel)	USB Ethernet	USB RS232 (serieel) (enkel FX) Ethernet (Niet FX)	USB Ethernet
<b>Meegeliverde Software</b>	Cutter Control software; Winplot™ & MacSign™ Cut snijsoftware			

\*Voor volledige specificaties, zie : [www.summa.eu](http://www.summa.eu)

\*\* SummaCut FX reeks media formaten verschillen van de standaard SummaCut reeks, zie volgende pagina voor precieze specificaties

# Performante vinyl en contour snijplotters

## SUMMACUT<sup>®</sup> SERIES

Sedert z'n introductie in 1996 is de SummaCut dermate geëvolueerd dat hij nu tot de wereldtop mag worden gerekend dankzij z'n prijs-kwaliteitverhouding.

De SummaCut Series is het resultaat van tientallen jaren Europese engineering. Een van de spitsvondigheden van deze SummaCut reeks is de OPOS X technologie, welbekend van de vooruitstrevende S Class 2 reeks, die in een nieuwe sleepmessnijkop geïntegreerd werd.

Dit zorgt ervoor dat SummaCut de referentiepunten voor het contoursnijden niet enkel op klassieke vinylsoorten detecteert, maar ook op reflecterende, holografische of spiegelende materialen én bovendien door eender welke soort laminaat heen.



D60  
D60FX



D120



D140  
D140FX



D160

# Snijplotters die de prijs- en kwaliteitsnorm van de signindustrie bepalen

De SummaCut gebruikt bovendien een uitstekende sensortechniek en complexe algoritmen om willekeurige vervormingen van de print te compenseren.

Summa's ingenieurs weten dat aandrijving één van de, zoniet het belangrijkste kenmerk is van een goede cutter. Vandaar dat elke Summa snijplotter uitgerust is met Summa's gepatenteerde aandrijfcilinders. Ze zijn gemaakt uit de fijnste materialen, in een uniek procédé dat verzekert dat iedere cilinder de exacte afmeting heeft.

Bovendien zijn ze omhuld met een speciale coating die een sterke slijtvaste werking garandeert en die vermijdt dat de rollen oxideren, waardoor de tractie anders zou kunnen afnemen.

Summa's wereldwijde gerenommeerde vakmanschap levert ook bij de SummaCut een ongeziene kwaliteit en betrouwbaarheid. Geen wonder dat de SummaCut een van de meest succesvolle vinylplotters ooit is.

## KENMERKEN & TECHNISCHE SPECIFICATIES

**1** Parameters zoals snelheid, druk of plotmodus kunnen heel eenvoudig ingesteld worden op het **goed leesbaar en gebruiksvriendelijke toetsenbord**.

**2** De **nieuwe snijkop** levert een uiterste nauwkeurigheid en een uitzonderlijke betrouwbaarheid voor moeiteloos snijden.

**3** De **geïntegreerde transportrollen en mediafenzers** houden het vinyl recht en zorgen voor een probleemloos materiaaltransport, zelfs bij hoge snelheden.

**4** Met het **OPOS X contoursnijsysteem** worden waardevolle designs in alle vertrouwen perfect contourgesneden.



Intuitieve toetsenbord



OPOS X contoursnijsysteem



FlexCut functie



Legendarisch materiaal transport



Model	D60 (FX)	D120	D140 (FX)	D160
<b>Afmetingen</b>	100 x 35 x 30 cm	160 x 68 x 112 cm	175 x 68 x 114.5 cm	198 x 68 x 114.5 cm
<b>Max. Mediabreedte</b>	7 tot 66 cm	12 tot 126 cm	18 tot 141 cm	18 tot 164 cm
<b>Snijbereik**</b> 'oversized mode'	60 cm x 50 m** 63 cm	120 cm x 50 m 123 cm	135 cm x 50 m** 138 cm	157.5 cm x 50 m 160.5 cm
<b>Aligneringstype</b>	<ul style="list-style-type: none"> <li>• OPOS X</li> <li>• Barcode Job herkenning</li> </ul>		<ul style="list-style-type: none"> <li>• Tot 2 x 64 markeringen op de X-lijn</li> <li>• Y- lijn compensatie</li> </ul>	
<b>Nauwkeurigheid bij materiaaltransport</b>	Tot +/- 0.1 mm op plots: tot 8 m op rollen met max. 760 mm breedte* tot 4 m op rollen breder dan 760 mm*			
<b>Nauwkeurigheid</b>	0.2 % van de beweging of 0.25 mm, hoogste waarde telt*			
<b>Snelheid</b>	Tot 113 cm/sec diagonaal			
<b>Versnelling</b>	Tot 3 G diagonaal			
<b>Mesdruk</b>	0 - 400 gram, instelbaar per 5 gram			
<b>Interface</b>	USB RS232 (serieel)	USB Ethernet	USB RS232 (serieel) (enkel FX) Ethernet (Niet FX)	USB Ethernet
<b>Meegeleverde Software</b>	Cutter Control software; Winplot™ & MacSign™ Cut snijsoftware			

\*Voor volledige specificaties, zie : [www.summa.eu](http://www.summa.eu)

\*\* SummaCut FX reeks media formaten verschillen van de standaard SummaCut reeks, zie volgende pagina voor precieze specificaties

# Functies voor zowel de S Class 2 & de SummaCut Series

## SNIJTECHNOLOGIE MET SLEEPMES

Omwille van het gebruikersgemak wordt de snijtechnologie met het sleepmes meest gebruikt. Een offset parameter definieert de afstand tussen het mespuntje en het rotatiecentrum.

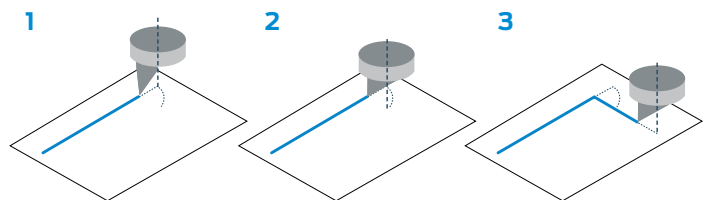
Om de positie te bepalen van het mesje dat los in de meshouder zit, wordt een sleepbeweging gemaakt, terwijl het mespuntje deze beweging zo nauwgezet mogelijk volgt.

Summa cutters optimaliseren deze sleepbeweging en leveren zo de best mogelijke snijkwaliteit.



### Sleepmes beweging

- 1 Net voordat het sleepmes aan een rechte hoek komt stopt het.
- 2 Het excentrisch mes wordt in de correcte richting gedraaid door de sleepmes beweging, waarbij het nooit uit de folie verwijderd wordt.
- 3 Eens deze beweging beëindigd is kan het sleepmes zijn snijlijn voortzetten.



## DUAL HEAD

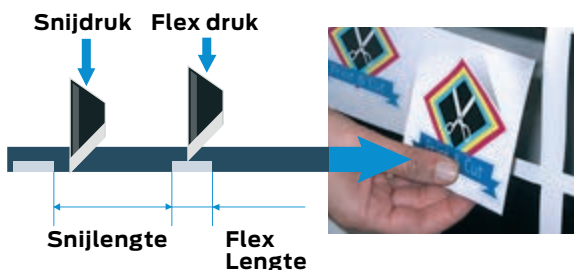
De S Class 2 T Series en de SummaCut Series kunnen uitgerust worden met een snijkop met dubbele functionaliteit. Deze kop heeft naast de snijkop een extra penadapter (i.p.v. de OPOS sensor). Zonder tussenkomst van de operator kan dan afwisselend gewerkt worden met beide werktuigen.

Deze functionaliteit is vooral gericht op het uitsnijden van sjablonen en patronen in papier waarbij vooraf met de pen aantekeningen worden gemaakt.



## DOORSNIJDEN MET FLEXCUT

Bij het instellen van Summa's FlexCut functie wordt er een onderbroken snijlijn gecreëerd: door een wisselende



mesdruk ontstaat er een soort afscheurlijn zodat het volledige materiaaloppervlak nog een zekere sterkte behoudt terwijl de afbeelding toch eenvoudig los te maken is.

## MATERIAAL TRANSPORT

Bij grote en repetitieve jobs is een gegarandeerd materiaaltransport (tracking) onontbeerlijk. Dit laat immers toe het materiaal meerdere malen heen en weer te voeren over de volledige gegarandeerde tracking lengte zonder enige verschuiving van de media. Hierdoor wordt binnen de vooropgestelde specificaties een perfecte snijkwaliteit bereikt. Natuurlijk zijn buiten deze specificaties langere snij-jobs ook nog altijd mogelijk. Net door dit gegarandeerd materiaaltransport is het mogelijk om meerdere jobs na elkaar uit te voeren zonder de media te moeten herladen (zelfs bij het overschrijden van de maximale tracking lengte).



## INGEBOUWDE INTELLIGENTIE

Een Summa cutter bevat heel wat ingebouwde intelligentie om de snijdata te optimaliseren.

Zo is er bv. de vooruitstrevende “**Vector Look Ahead**” technologie die complexe afbeeldingen met een verhoogde efficiëntie snijdt. De voordelen zijn groot: de snijtijd wordt aanzienlijk gereduceerd, de curven worden vloeiender en de motoren worden minder belast, wat de levensduur van de plotter verlengt.

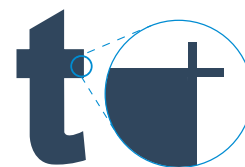
Lees hier meer over enkele andere functies van de Summaplotter:

### OverCut

“OverCut” verlengt de vector in het begin en op het einde van een curve. Hierdoor wordt de afbeelding volledig uitgesneden. Zonder OverCut kan een variatie van toleranties er immers de oorzaak van zijn dat een snijlijn niet volledig gesloten wordt, wat het plukken natuurlijk sterk bemoeilijkt.

### OptiCut

De OptiCut functie, speciaal ontwikkeld voor sleepmestoestellen, simuleert een Tangentiële snijtechnologie. Deze functie compenseert immers messlijtage en zorgt via een complexere snijbeweging voor de juiste oriëntatie van het mesje. Deze revolutionaire technologie verlengt aldus de levensduur van de mesjes.



OverCut

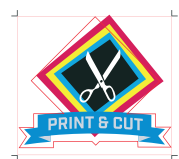


zonder/met OptiCut  
5 mm karakter

## CONTOUR SNIJDEN MET OPOS

OPOS staat voor Optical POSitioning system: Summa's befaamde en originele uitlijnsysteem voor het nauwkeurig en betrouwbaar snijden van de contour van een ontwerp via het scannen van passermarkeringen. De OPOS X sensor registreert markeringen op een groot aantal materialen en zelfs door laminaat heen.

Een volledige geautomatiseerde workflow met **barcoderegistratie** maakt het mogelijk om meervoudige contoursnij-jobs na elkaar uit te voeren en bij gebruik van verschillende vellen folie, zal de OPOS sensor onmiddellijk de markeringen zoeken zonder dat er enigebijkomende handeling moet worden uitgevoerd.



Zonder OPOS



Met OPOS

## MEERDERE STERKTES

Één van de sterktes van OPOS is de unieke mogelijkheid om meerdere markeringen te registreren: een minimum van 4 en een maximum van 128 markeringen langs een job en een OPOS XY-lijn vóór de job. De OPOS XY-lijn zorgt ervoor dat ook vervormingen langs de breedte van de machine worden gecompenseerd.

Deze combinatie zorgt ervoor dat ons systeem grote snij-opdrachten met nog hogere precisie kan snijden.



## OVERZICHT

	SummaCut FX Serie	SummaCut Serie	S Class 2 D Serie	S Class 2 T Serie	OPOS-CAM Serie
<b>Omschrijving</b>	Betrouwbare, No-Nonsense Contour & Folie Snijplotter	Betrouwbare, Efficiënte, No-Nonsense Folie & Contour Snijplotter	Maximale prestatie, Betrouwbare, Efficiënte, Folie & Contour Snijplotter	Veelzijdige, Flexibele, Folie & Contour Snijplotter	Veelzijdige, Flexibele, Folie & Contour Snijplotter
<b>Maximale breedte materiaal</b>	60 66 cm	75 -	120 -	140 142 cm	160 -
	75 -	120 -	140 142 cm	160 -	
	120 -	140 142 cm	160 -		
	140 142 cm	160 -			
	160 -				
<b>Snijtechnologie</b>	Sleepmes	Sleepmes	Sleepmes	<b>Tangentiaal mes</b>	<b>Tangentiaal mes</b>
<b>Opos X</b> (Contoursnijden)	✓	✓	✓	✓	✓
<b>Opos CAM</b> (Camera)	-	-	-	-	✓
<b>Barcode Ondersteuning</b>	✓	✓	✓	✓	✓
<b>FlexCut</b> (Doorsnijden)	✓	✓	✓	✓	✓
<b>Roll-up</b>	-	-	Facultatief	Facultatief	Facultatief
<b>Snelheid</b>	**	***	*****	*****	*****
<b>Flexible werkgroottes</b>	-	✓	✓	✓	✓

# Funcities specifiek voor de S Class 2 series



## TANGENTIËLE SNIJTECHNOLOGIE

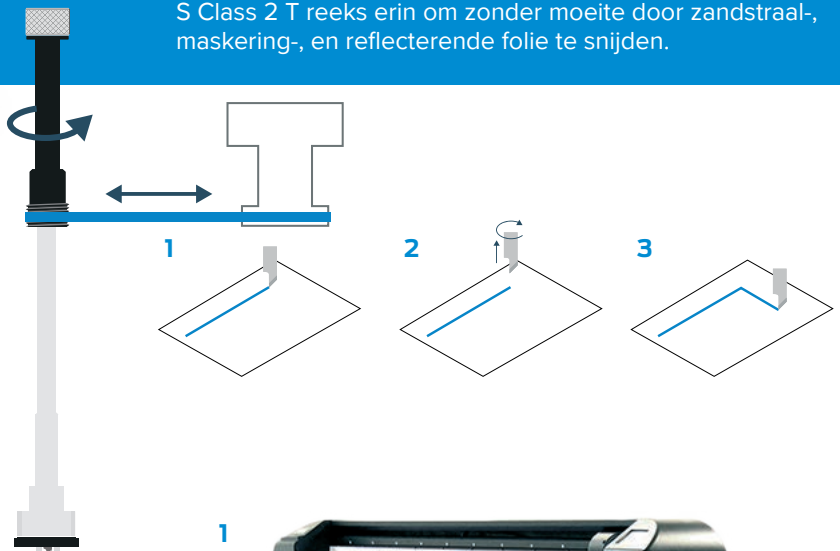
Summa's Tangentiële snijtechnologie staat garant voor superieure snijresultaten. Daar waar de meeste sleepmesttechnologieën niet voldoen in het snijden van uitdagende materialen, zal de Summa S2 T Series de klus probleemloos klaren.

Doordat de snijrichting van het tangentiële mesje elektronisch gestuurd wordt, snijden T reeksen uiterst nauwkeurige hoeken aan een opmerkelijk hoge snelheid. Dankzij dit precieze snijwerk verloopt het plukken moeiteloos, wat heel wat tijdswinst betekent! Bovendien zorgt de gepatenteerde nose piece (loopstukje of mesgeleider) ervoor dat er tijdens het snijden geen kleine deeltjes folie loskomen.

Met een snijkracht tot 600 gram slaagt de Summa S Class 2 T reeks erin om zonder moeite door zandstraal-, maskering-, en reflecterende folie te snijden.

### Tangentiële snijbeweging

- 1 Het tangentiële mes wordt gestopt voordat hij de hoek bereikt.
- 2 Een motor haalt het mes uit het materiaal en draait deze in de correcte hoek.
- 3 Eens de juiste hoek bereikt is, wordt het mes terug in het materiaal gedruwd en zet hij zijn snijbeweging voort.



### MEDIA OPTIES

#### Automatisch oprolsysteem <sup>(1)</sup> (S2 160 & S2 140)

Na iedere job zal het systeem het gesneden materiaal netjes oprollen en het toestel voorbereiden op de volgende onbeheerde job.

De geïntegreerde panelling functie splitst lange plots uit in kortere, opeenvolgende segmenten. De Summa S Class 2 kan daardoor volledige rollen snijden, de gesneden folie netjes oprollen, en dit zonder enige tussenkomst van de operator.



#### Een stevig en uiterst praktisch mediarek <sup>(2)</sup> (S2 160 & S2 140)

*Nota: het automatisch oprolsysteem kan niet met een mediarek gecombineerd worden.*

#### Extra aandrukrolletjes <sup>(3)</sup>

(S Class 2 Series & SummaCut Series)  
Indien nodig kunnen extra aandrukrolletjes geïnstalleerd worden.

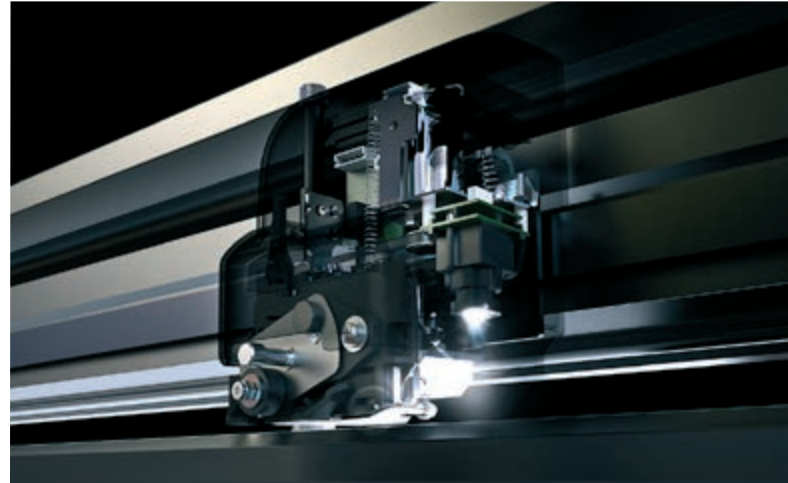




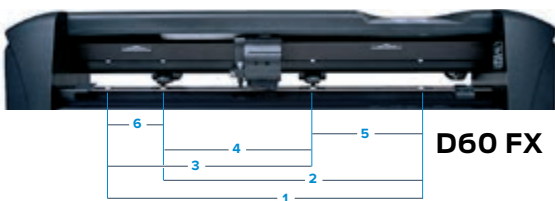
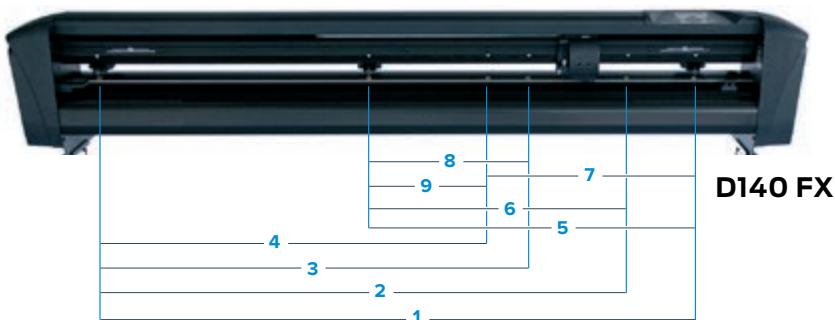
## OPOS CAMERA

Met OPOS CAM levert Summa alweer een trendsetende innovatie: de eerste camera als alignersysteem voor snijplotters. OPOS CAM, dat gebruik maakt van intelligente cameraonderdelen en specifieke controlesoftware, komt tegemoet aan de groeiende vraag naar grootformaat oplossingen van zowel sign shops, grafische bedrijven als printerfabrikanten. Door middel van deze camera kan de snelheid van het contoursnijden op een grootformaat S Class 2 beduidend opgedreven worden en wordt het scala van optisch herkenbare media nog groter.

De OPOS-CAM is een fabrieksoptie beschikbaar voor alle nieuwe Summa S Class 2 S75T, S140T en S160T.



## Functies specifiek voor de SummaCut series



## OPVANGMAND (OPTIONEEL D60, D60FX & 140FX)

Meteen na het snijden wordt de media opgevangen in een stoffen opvangmand (optioneel bij D60, D60FX en D140FX), waardoor vermeden wordt dat stofdeeltjes en vuil zich vasthechten aan de media.

Dankzij de mand komt de folie niet in contact met onzuivere vloeren zodat folie, handen en werkoppervlakte proper blijven. De mand komt dan ook zeer goed van pas bij het snijden van meerdere jobs.

Voor de S Class 2 series en SummaCut D120-D140-D160 wordt de opvangkorf steeds standaard meegeleverd.

## SUMMACUT FX SERIES

### Prijskraker

Profiteer van alle extra's van de SummaCut Series aan een bodemprijs! Met pinchrollerposities voor de meest voorkomende basisbreedtes, en de modus voor snijden op volle breedte, is de SummaCut FX Series geschikt om de meeste standaardbreedtes van vinyl te snijden.

	1 1324 mm	2 1174 mm	3 954 mm
<b>D140 FX Snijbereik</b>	4 864 mm	5 720 mm	6 570 mm
	7 454 mm	8 350 mm	9 260 mm
	1 1372 mm	2 1220 mm	3 1000 mm
<b>D140 FX Mediabreedte</b>	4 914 mm	5 762 mm	6 610 mm
	7 508 mm	8 406 mm	9 297 mm
	1 575 mm	2 470 mm	3 375 mm
<b>D60 FX Snijbereik</b>	4 270 mm	5 190 mm	6 95 mm
	1 610 mm	2 500 mm	3 400 mm
<b>D60 FX Mediabreedte</b>	4 297 mm	5 210 mm	6 115 mm



Optionele standvoet voor SummaCut D60 (FX)

- 1 Stevige metalen voet op 4 wielen (#399-050)
- 2 Stevige metalen voet met stoffen opvangmand op 4 wielen (#399-075)

# Two beats one

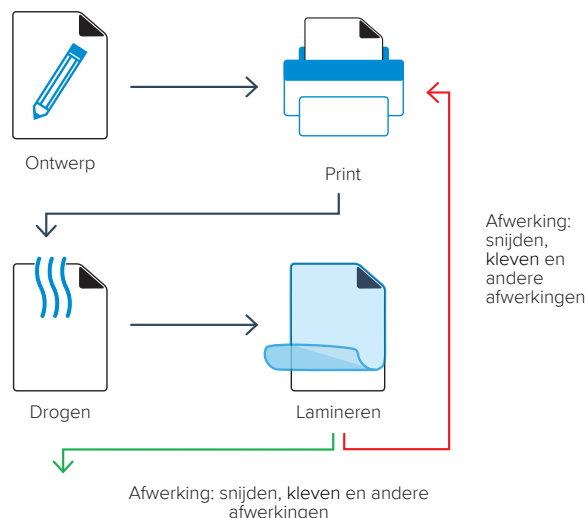
## ONGEËVENAARDE VOORDELEN VAN EEN SUMMA SNIJMACHINE

- ✓ Snijplotters zijn een stuk veelzijdiger dan geïntegreerde printer-cutters. Dit is vooral het geval bij Summa snijplotters die niet enkel de eenvoudige kiss-cut bij contoursnijden van etiketten en ontwerpen verwezenlijken, maar daarnaast ook **volledig door de backing kunnen snijden** en zo de noodzaak om de etiketten manueel te snijden, elimineren. De gebruiker kan in **één job** kiss-cut snijden en andere lijnen volledig doorsnijden.
- ✓ **Het uitlijnsysteem OPOS X** van Summa kan tot **128 printmarkeringen** inlezen wat leidt tot een hogere nauwkeurigheid bij het snijden van geprinte jobs.
- ✓ Manuele taken worden geëlimineerd wat de **productiviteit bevordert** en de **kosten aanzienlijk vermindert**.
- ✓ Professionele snijplotters zijn veel efficiënter dan de inkjet printer-snijplotters die vaak uitgerust zijn met light-duty snijkoppen. Professionele snijplotters bieden een **hogere snijkraft** (down-force grams). Summa snijplotters kunnen **harde materialen** zoals Lexan, vloerontwerpen en andere dikke en semi-rigide laminaten veel beter aan.
- ✓ Het **materiaaltransportsysteem** in snijplotters laat toe om het materiaal veelvuldig heen en terug te bewegen. Een blad met labels bijvoorbeeld kan tot 50 maal toe foutloos heen en weer bewegen (zonder verschuiving). Zo wordt elke label met **veel grotere betrouwbaarheid en nauwkeurigheid gesneden** en aldus **gemakkelijker** gepeld worden. De Summa snijplotters beschikken trouwens over **krachtige motoren** die het gewicht van grote, gelamineerde prints makkelijk de baas kunnen.
- ✓ Vele printshops zijn ondertussen geëvolueerd en combineren traditionele zeefdruk met digitale print. Door zijn veelzijdigheid kan een Summa snijplotter **perfect beide toepassingen** (zeefdruk en digitaal) afwerken. Hierdoor voegen Summa snijplotters doorheen de gehele organisatie extra waarde toe.
- ✓ Van **garagist tot grote printshops**, snijplotters worden overal ingezet en heel vaak is het louter snijden de **essentie** van hun eindproduct. Door het snijden op te nemen in de printproductie wordt niet enkel het printen belemmerd maar verliest men ook aan snijcapaciteit.
- ✓ Een Summa snijplotter zal zowel geprinte jobs contoursnijden als snijfolie voor belettering, glasdecoratie, zandstralen, flex en flock, papier, ... Met een aparte snijplotter in huis is **de klus al half geklaard**.

## TYPISCHE NADELEN VAN EEN HYBRID PRINTER & CUTTER

- ✗ Bij een hybride printer & cutter kan er maar **één** taak uitgevoerd worden, ofwel printen ofwel snijden. Dit **bepert** zowel de print- als de snijcapaciteit.
- ✗ **Uitlijnsystemen**, geïntegreerd in print- & snijmachines zijn traag, beperkt tot enkele materialen én gelimiteerd tot **4 printmarkeringen** wat leidt tot een hogere onnauwkeurigheid bij het snijden van geprinte jobs.
- ✗ Light-duty snijkoppen van de inkjet printer-snijplotters zijn minder performant. Ze hebben **minder snijkraft** (down-force grams) in vergelijking met de professionele snijplotters.
- ✗ De **snijnsnelheid** van een hybride printer & cutter is veel lager dan deze bij Summa snijplotters, waardoor de **print capaciteit** opnieuw **vermindert**.
- ✗ Moderne printtechnieken werken het gebruik van heel wat **warmte** in de hand waardoor het printmateriaal beduidend wordt **vervormd**. Een hybride snijplotter kan deze vervormingen niet corrigeren (4 printmarkeringen).
- ✗ Snijden na het printen zonder het materiaal te herladen en uit te lijnen kan een aanzienlijke verschuiving tussen de print-en snijlijn veroorzaken. Lange jobs zullen zo onherroepelijk **mislukken**.

### Workflow



## MEER DAN ALLEEN CONTOUR SNIJDEN

| Hogere productieve workflow | Ongeëvenaarde nauwkeurigheid |  
| Ruimere materiaalkeuze | Meer afwerkingsmogelijkheden |

# Verbruiksmaterialen & Software

## SUMMACUT & S CLASS 2 D SERIES

MP06BK **Zwarte viltstift**  
(4 pcs-0,3 mm pens)

391-595 **Ponskit**  
SummaCut

395-313 **Ponskit**  
S Class 2 D Series

395-430 **Balpen** (5 pcs-Black)

395-431 **Balpen** (5 pcs-Blue)

391-592 **Ponspin**



395-434 **Universele Pen Houders** (2 pcs)  
Zwart/Koper  
Niet compatibel voor extra pen positie met dual heads

391-332 / Dia 1,5 mm  
**Standaard Sleepmeshouder**

391-363 / Dia 2 mm  
**Meshouder voor dikker materiaal**

391-360 / Dia 1,5 mm  
**36° Sleepmes** (5 pcs)

391-231 / Dia 1,5 mm  
**60° Sleepmes** (1 pc)

391-358 / Dia 2 mm  
**55° Sleepmes** (5 pcs)

## S CLASS 2 T SERIES

395-348  
**Standaard Mesgeleider**

395-347  
**Mesgeleider**

395-330  
**Sleepmesgeleider**

390-553 **Mesinstallatie Tool**

390-534 **36° Tangentieel Mes** (5 pcs)

395-315 **Houder en ponspin Kit**  
S Class 2 T Series

390-551 **36° Dubbele Tip Mes**

391-592 **Ponspin**

390-560 **45° Dubbele Slijphoek Mes**

395-376 **Zwarte Viltstift**

390-550 **60° Tangentieel Mes**

395-324 **Houder voor balpen**

395-322 **Tangentieel Meshouder**

395-325 **Balpen**

395-323 **Tangentieel Sleepmes Houder**

## WINPLOT™ & MACSIGN™ CUT

### WinPlot

WinPlot is een snijsoftware voor gebruik met Microsoft Windows. Een exclusieve versie van Winplot wordt gratis geleverd bij elke nieuwe Summa Cutter.

**Compatibiliteit:** Winplot ondersteunt alle snijtoestellen van de SummaCut en de Summa S Class 2 reeks. Ondersteunde communicatiepoorten: USB, Serieel (RS 232), ethernet, centronics parallel en elke op het operating systeem geïnstalleerde printerpoort waardoor netwerkprinten mogelijk wordt.

**Invoer:** WinPlot opent EPS, AI en dxf bestanden die in andere ontwerp omgevingen gemaakt zijn. Bovendien wordt WinPlot geleverd met een plug-in voor zowel **CorelDraw als Illustrator**.

**Editeren:** laat toe uw ontwerp of delen ervan te roteren, te spiegelen en te herschalen.

**Output: / Nesting :** Winplot zal de beschikbare materiaalruimte zo optimaal mogelijk benutten. Dit door de verschillende ontwerpen alsook kopieën ervan automatisch te roteren en te positioneren. / **Tegelen :**

Ontwerpen die de mediabreedte overschrijden, zullen in verscheidene tegels opgesplitst worden. / **Integratie van OPOS :** Supereenvoudige aansturing van Summa's Optische Positioneringssysteem.

/ **Pelkader :** Mogelijkheid om een pelkader te genereren rond het gesneden ontwerp. / **Snijden per kleur**

## ALGEMEEN



391-386 **Snijstrip** (1 Pc)  
Models : 500 > 760  
391-886 **Snijstrip** (1 Pc)  
Models : 1000 > 1300 & S2 75 & S2 120

400-565 **Snijstrip** (1 Pc)  
Models : 1400 > 1600 & S2 140 & S2 160  
391-598 **Ponsstrip**



391-290 **Afsnijmesje**  
Zonder voetje



391-146 **Vervangmessen**  
(10 Pack)



391-510 **Core Holders**  
(2 Pc)

### Richtlijnen Mesjes

Wanneer u een mes kiest om het materiaal te snijden, gebruik dan steeds het mes met de laagste graad (met de meest ondiepe hoek), op voorwaarde dat de materiaaldikte de maximale dikte van dat mes niet overschrijdt.

	Aanbevolen		Alternatief				
	D Series	T Series	D Series	T Series	D Series	T Series	
	391-360 36° Sleepmes (5 pcs)	391-231 60° Sleepmes (1 pc)	391-358 55° Sleepmes (5 pcs)	390-534 36° Tangentieel Mes	390-551 36° Dubbele Tip Mes	390-560 45° Dubbele Slijphoek Mes	390-550 60° Tangentieel Mes
<b>Standaard Vinyl</b>							
<b>Hoogwaardig reflecterende materiaal</b>							
<b>Zandstraal (Monument)</b>							
<b>Strass</b>							
<b>Warmtepers (Kleding)</b>							
De materiaaldikte is de eerste specificatie om te achterhalen welk mesje dient gebruikt te worden. Indien de materiaaldikte niet gekend is, gebruik dan volgende aanbevolen chart.							
<b>Max. Dikte (mm)</b>	0.25	0.60	0.80	0.25	0.25	1.00	1.20
<b>Max. FlexCut Dikte (mm)</b>	0.50	0.60	0.80	0.25	0.25	1.00	1.20
391-332 / Dia 1,5 mm <b>Standaard Sleepmeshouder</b>							
391-363 / Dia 2 mm <b>Meshouder (dikker materiaal)</b>							
395-322 <b>Tangentieel Meshouder</b>							
395-348 <b>Standaard Mesgeleider</b>							
395-347 <b>Mesgeleider</b>							
395-330 <b>Sleepmesgeleider</b>							
wordt gebruikt voor balpennen en sleepmeshouders							

### MacSign Cut

MacSign Cut is een "brug-"applicatie die ontwerpen kan openen/importeren, gemaakt in populaire desktop publishing programma's (zoals Illustrator, FreeHand, Canvas, CorelDraw, enz.) en deze dan kan door sturen naar een Summa snijplotter. Deze geïmporteerde ontwerpen worden op het werkblad weergegeven en kunnen net voor het doorsturen verschaald, gespiegeld, gedraaid, vervormd of gedupliceerd worden. De mogelijkheid om te tegelen laat de gebruiker toe om grote ontwerpen te snijden.

Na een proefversie van 30 dagen trial, gratis registratie is verplicht. MacSign Cut software bij elke Summa plotter. Compatibel met: Mac OS X (10.5 - 10.11), Mac OS 9

# WinPlot™





# SummaCut Series™ S Class 2 Series™

Uw partner in  
belettering sinds 1973

**SIGNSEEN** Arkeneel 27, 3905NS Veenendaal, The Netherlands

[www.signseen.nl](http://www.signseen.nl)



SignSeen is een handelsnaam van Wildfire Innovations BV

