

 **Roland**[®]



EGX-30A
DESKTOP ENGRAVER





EGX-30A

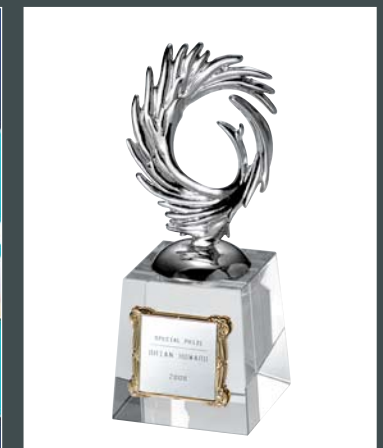
DESKTOP ENGRAVER

Vergeet uitbesteden. Doe het zelf!

De EGX-30A is een betaalbaar en gebruiksvriendelijk graveertoestel dat uitgerust is met nieuwe functies die het uitermate geschikt maken voor de productie van graveerwerk binnen een bedrijf of in een winkel. Zo bereikt het toestel hogere graveersnelheden dan zijn voorganger. Ook op andere vlakken is de EGX-30A verbeterd waardoor het toestel ideaal is voor het graveren van badges, naamplaatjes, geschenken en trofeeën.



De EGX-30A is heel eenvoudig te bedienen, zelfs door mensen die geen ervaring hebben met graveren. De machine maakt het uitbesteden van de productie van veiligheidsmarkeringen, naamplaatjes en gepersonaliseerde relatiegeschenken overbodig. Het is ook een interessante tool voor geschenken- en klerenwinkels die de waarde van hun productassortiment willen vergroten.



Dr. Engrave-software

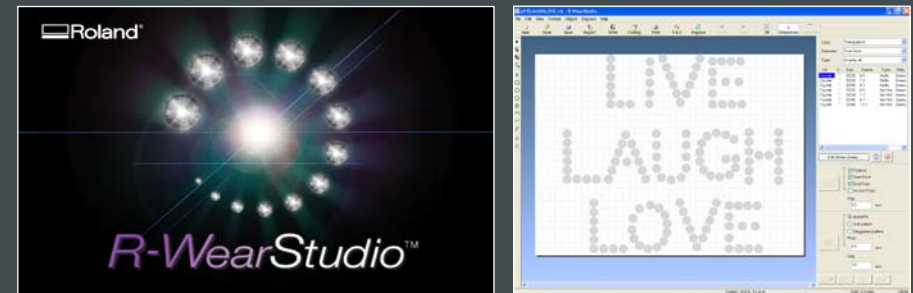


De EGX-30A wordt geleverd met het programma Dr. Engrave.
Deze software heeft ondermeer de volgende eigenschappen:

- Ondersteunt verschillende lettertypes: True Type-lettertypes en Single Stroke Font Editor (SFEdit)
- Importeert Excel-bestanden in CSV-formaat voor het graveren van variabele data, onder andere voor:
 - de productie van naamplaatjes op basis van adresboekdata
 - het graveren van plaatjes met serienummers



R-Wear Studio-software als optie



De EGX-30A kan ook samen met Roland DG's ontwerpsoftware R-Wear Studio gebruikt worden. Deze combinatie maakt het mogelijk sjablonen te graveren voor kunstdiamantjes. Deze steentjes worden gebruikt om T-shirts, jeans en geschenken te versieren of te personaliseren.



EGX-30A DESKTOP ENGRAVER





Specificaties

	EGX-30A
Graveeroppervlak	305 mm (X) × 205 mm (Y), maximale dikte van het materiaal: 5 mm (Z)
Snelheid	X, Y-as: maximum 3.0 m/min. (50 mm/sec.)
Spindelmotor	Borstelloze DC-motor, maximum 27 W
Diameter graveermateriaal	3.175 mm
Rotatiesnelheid	5000 – 10.000 tpm
Interface	USB (overeenkomstig met Universal Serial Bus Specification Revision 1.1), serieel (overeenkomstig met RS-232C)
Afmetingen toestel	513 mm (B) × 491 mm (D) × 217 mm (H)
Gewicht	13.2 kg
Omgevingstemperatuur	5 tot 40 °C
Vochtigheid	35 tot 80 % (geen condensatie)
Materiaal	Kunststoffen (ABS, acryl, PC etc), koper, aluminium (enkel met diamant gereedschap)
Toebehoren	Netsnoer, USB-kabel, slang voor stofafzuiging, diepteregelaar, zeskant schroevendraaier en moersleutel, standaard graveergereedschap, spanknop, testmateriaal, zelfklevend vel voor de bevestiging van graveermateriaal, Roland software CD-ROM, handleiding

Systemvereisten voor software

	Dr. Engrave (Inclusief)	R-Wear Studio™(Optioneel)
Bedieningssysteem	Windows Vista® (32bit-versie), Windows® XP en 2000	Windows Vista® (32bit-versie), Windows® XP en 2000

Roland DG Corp. heeft de licentie voor de MMP-technologie van de TPL-groep verkregen

<p>Roland DG-producten met dit milieulabel voldoen aan de bedrijfscriteria voor milieubewustzijn (dit is een reeks standaarden gebaseerd op ISO 14021, type II).</p> <p>Meer informatie vindt u op www.rolanddg.com.</p>		<p>Gecertificeerd conform ISO 14001 en ISO 9001:2000</p> <p>Roland streeft het beschermen van het milieu na en is voortdurend actief op het gebied van kwaliteitsverbetering. Gebaseerd op filosofie van milieubehoud en gezondheid, is Roland DG actief om organische oplosmiddelen of solventen uit het productiesysteem te weren, afval te verminderen en voorgebruikt geschikt te maken en hergebruikte producten te kopen. Roland DG streeft er voortdurend naar om de meest betrouwbare producten aan te kunnen bieden.</p>	  
--	---	---	---

Roland behoudt zich het recht voor om de specificaties, materialen of accessoires zonder voorafgaande mededelingen hierover, te wijzigen. De actuele uitvoer kan variëren. Voor een optimale uitvoer kwaliteit, kan periodiek onderhoud van de kritische componenten noodzakelijk zijn. Neem voor meer informatie contact op met uw Roland-verdeler. Er is geen andere garantie of aansprakelijkheid van toepassing anders dan die expliciet werd genoemd. Roland zal niet aansprakelijk worden gehouden of zijn voor enige directe of indirecte schade of gevolgschade, onafhankelijk of dit voorzien was, die ontstaan zijn als gevolg van fouten in de producten. Postscript is een handelsmerk van Adobe Systems Incorporated. Alle overige handelsmerken zijn het eigendom van de respectievelijke eigenaars.

 Roland®

GEAUTORISEERDE DEALER:


SIGNSEEN
Arkeneet 27 Tel. +31 (0)318 552897
 3905 NS Veenendaal Fax +31 (0)318 510779
 The Netherlands Email info@signseen.nl
www.signseen.nl

gedrukt in België

WWW.ROLANDDG.EU